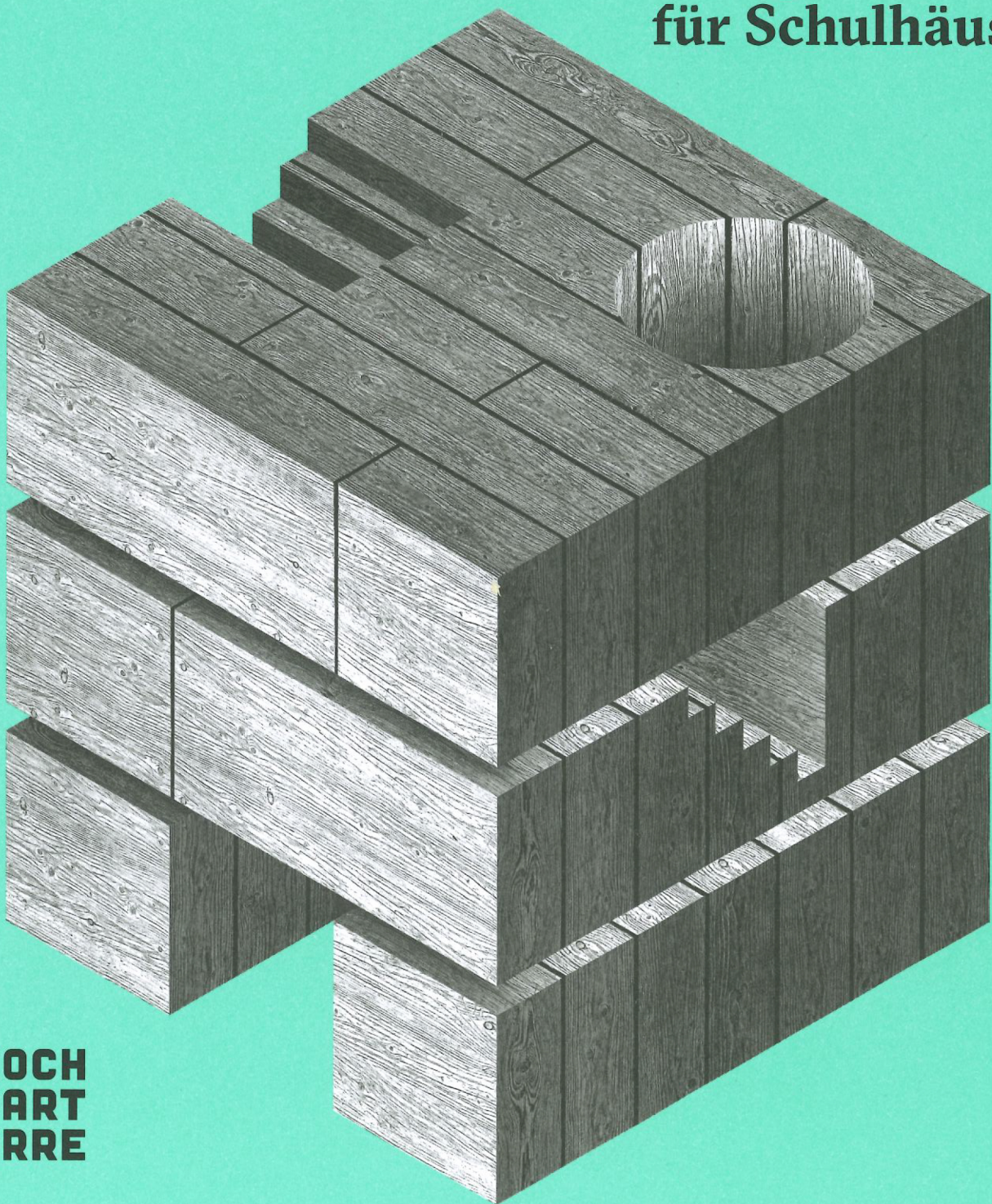


# Hochparterre Wettbewerbe

Schweizer Fachjournal für Architekturwettbewerbe  
Cahiers suisses des concours d'architecture  
Quaderno svizzero del concorso d'architettura  
Jahrgang 48, Heft 5, Dezember 2020

## Kompaktling 2.0: erfolgreicher Typ für Schulhäuser



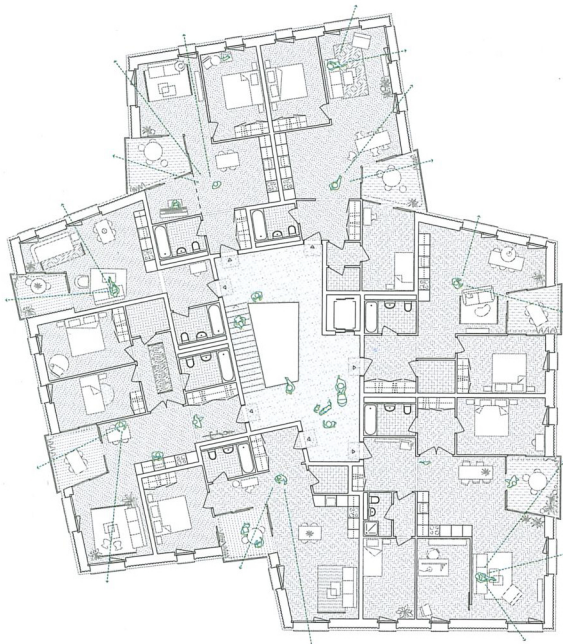
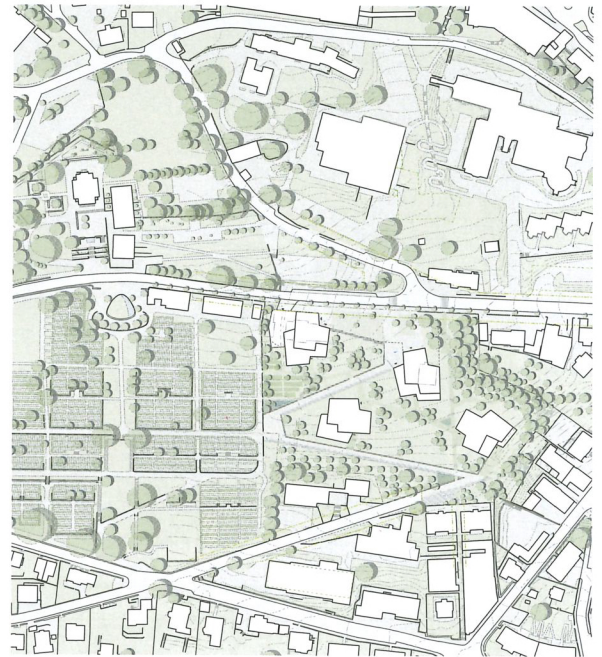
**HOCH  
PART  
ERRE**

Preis: CHF 44.- / € 41.-  
ISSN 2673-3803





Coupe transversale, nord-sud

5<sup>e</sup> étage

Plan de masse



Maquette

7<sup>e</sup> rang «EIGER»

Architecture: meier+associés architectes, Genève  
 Collaborateurs: Philippe Meier, Ariane Poncet, Martin Jaques,  
 Ana-Inês Pepermans, Rafael Eloi, Teresa Guedes,  
 Poli Gyaurova, Mathieu Meyer, Pierre Moriceau, Mustaf Nuri  
 Architecture paysagère: Praxys paysage territoire, Paris

Le projet est caractérisé par l'implantation de quatre bâtiments hauts et compacts à l'intérieur d'un parc arborisé, permettant à la fois de dégager des vues généreuses sur le paysage et de libérer le sol pour une appropriation publique des différents espaces. L'accroche à l'avenue se fait par le positionnement judicieux de deux immeubles sur un plateau-belvédère prolongeant l'espace public vers l'intérieur de la parcelle. Dans leurs bases, ces deux bâtiments accueillent logiquement les surfaces d'activités du programme ainsi que l'accès au parking. Le parti urbanistique retenu est clair mais a pour conséquence d'introduire des volumes imposants qui, malgré un travail de découpage dans la masse pour en alléger l'impact, s'intègrent difficilement dans le tissu bâti.

Les bâtiments s'organisent autour d'une distribution centrale créant à chaque niveau un espace généreux desservant jusqu'à six logements. La forme découpée du plan d'étage permet d'offrir à tous les logements une double orientation. Les répartitions typologiques et les surfaces correspondent bien aux attentes. Rapport du jury



Rez-de-chaussée



L'implantation des bâtiments de logements, sous forme de quatre volumes compacts, laisse passer des regards vers le paysage.