

A R R E D A M E N T O

MİMARLIK

TASARIM
KÜLTÜRÜ
DERGİSİ

11241
2008/06
6 YIL

DOSYA:
ŞİRKET KENTİ
ŞİRKETLERİN KENTİ

GENÇ
MİMARLARIN
İLK İŞLERİ

JOHN LAUTNER

SEDAT
ÇETİNTAŞ
TRABZON'DA,
YIL 1937

BANKNOT
MEKANLARI

SİMİT SARAYI

FOTOĞRAF:
GRACIELA ITURBIDE

İNGİLİZ AVANGARD
BASKI SANATI



ISSN 1300-3801

06



9 771300 380000

Terapi Havuzu

Meier & Associés Architectes

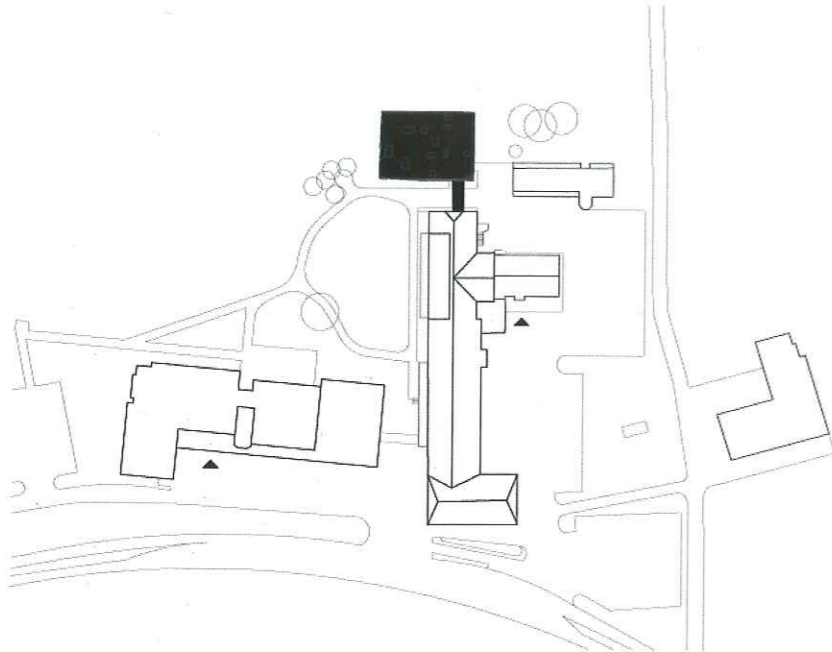
İsviçre'nin Neuchâtel bölgesindeki Landeyeux kenti hastanesinin yeni terapi havuzu "çevreye duyarlı" bir yapı olarak seçkinleşiyor.

Görsel malzeme: © meier & associés architectes sa



Landeyeux Hastanesi'nin ana binasına batı kanadından kapalı bir üstgeçitle bağlanan iki katlı yapıda terapi havuzunun yanısıra fizyoterapi odası ve soyunma odaları bulunmaktadır. Alanda İsviçre'nin erken 20. yüzyıl mimarisini yansıtan hastane binası ile 1960'larda inşa edilmiş bir personel yatakhane yer almaktadır. Cephelerdeki lineer etki yer yer kırılarak yapının modernist keskinliği yumuşatılmış, bu şekilde diğer binalarla olan ilişkisi vurgulanmıştır. Düzensiz yerleştirilmiş farklı büyüklüklerde pencere açıklıklarıyla yaratılan görsel geçişlilik, fizyoterapi odasından havuza açılan pencerelerle içeride de sürdürülmüştür. Cephede kullanılan hafif oksitlenmiş bakır panellerle "çevreye duyarlı" bir kütle form elde edilmiştir.

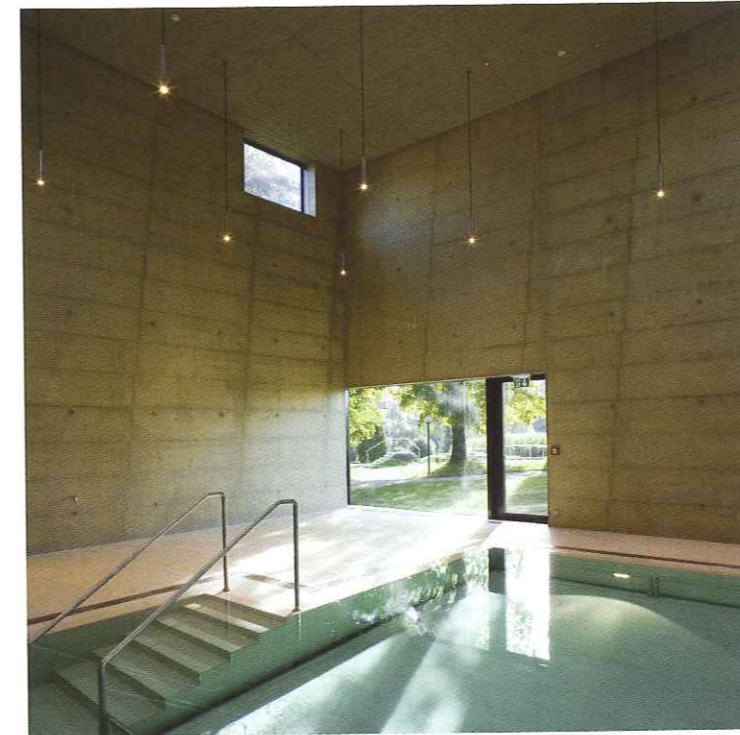
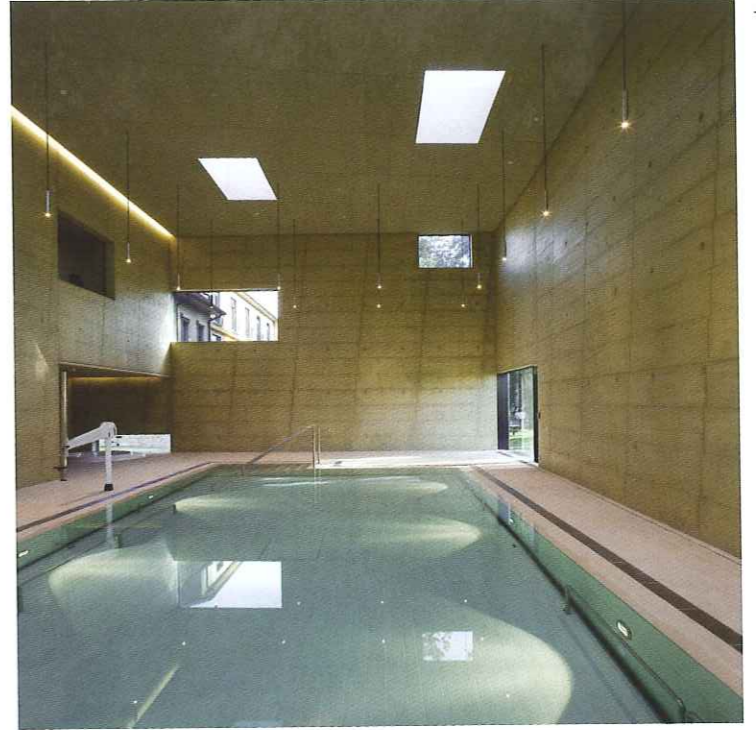
Fotoğraflar:
Yves André
© yves-andre.ch

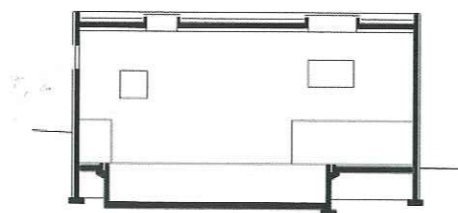
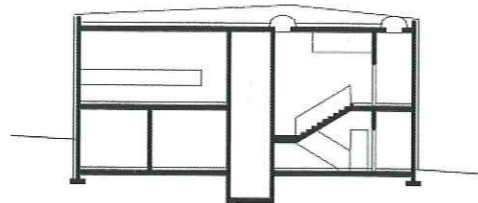
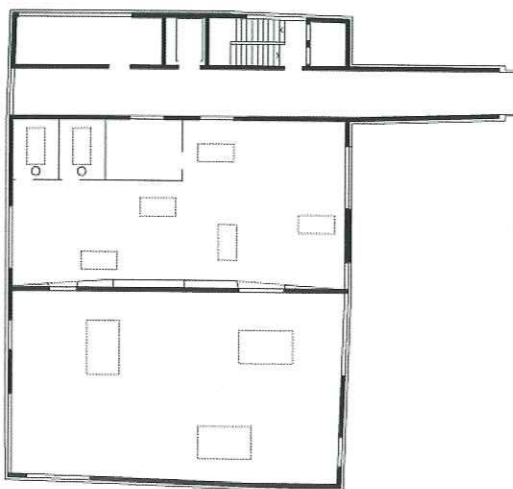
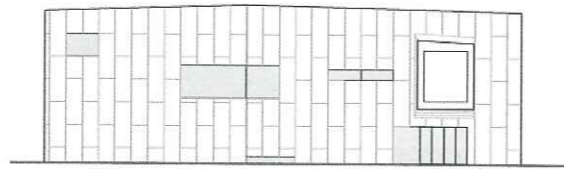
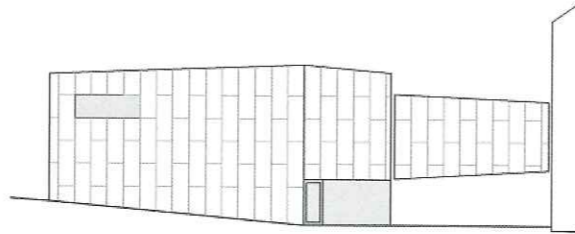
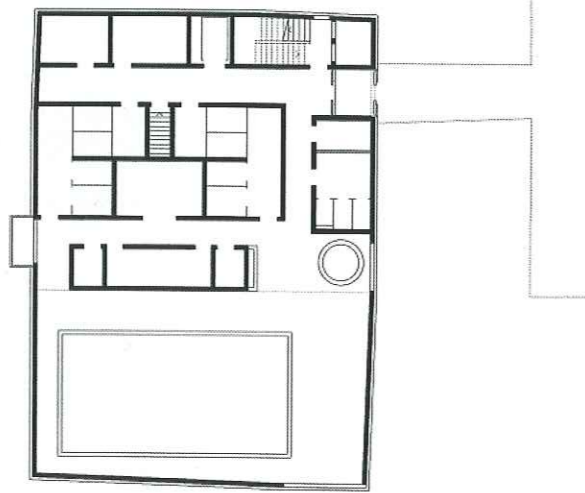
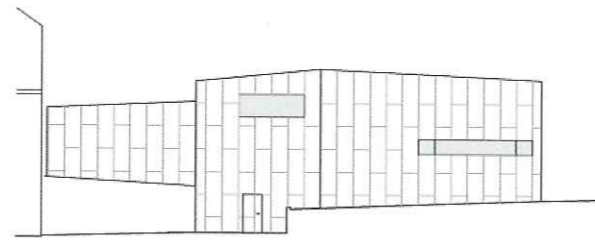
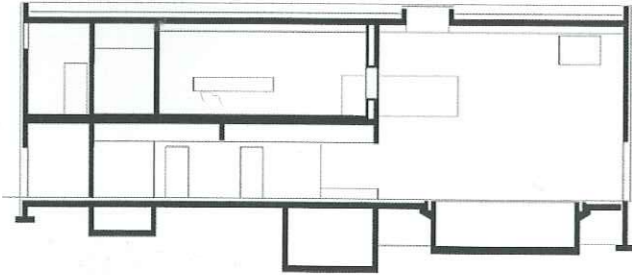
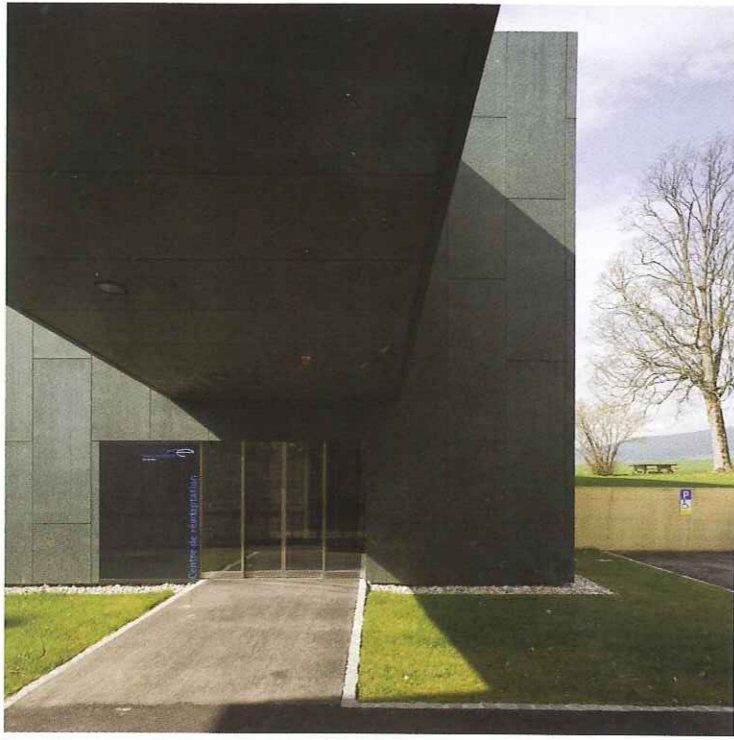




lik ofisi:
& Associés Architectes, Cenevre
e Meier
nci mimar:
e Oesch
l Neuchâtelois
n ekibi:
Christophe Mathen, Sylwia Braun,
ine Petit, Martin Jaques
mühendisi:
généieurs civils SA
ve havalandırma mühendisi:
oservice SA
mühendisi:
oservice SA
k mühendisi:
oservice SA
k mühendisi:
tryjenski & Monti SA
af:
SA

reux, Neuchâtel
arihi:
2004
arihi:
2006
n yüzölçümü:
m²
m²





ISH 2007, Frankfurt

fuar standınızın dekorasyonu

t a s a r ı m
ü r e t i m
u y g u l a m a



MUDER 2007, Istanbul



CeBIT Eurasia 2006, Istanbul

Hoşdere Köyü Mevkii, Isiso Sanayi
Sitesi U 2 Blok No15 34500
Bahçeşehir, Büyükçekmece-Istanbul

Telefon. 0212 623 01 73 pbx
Faks. 0212 623 01 82
info@remar.com.tr

REMAR
MİMARLIK DEKORASYON LTD. ŞTİ.



IFA 2006, Berlin

tasarımcı, beklentiyi anlayan kişidir,
bu beklentiyi fuar stand mimarı
incelikleriyle, kurallarıyla
bütünleştirip,
firma imajını, kurum kimliğini
fuar salonuna taşıyan kişidir

sözkonusu

hatasız bir üretim
ve uygulama, hayata
hayata
geçirmenin
olmazsa olmazları

www.remar.com.tr